

本館 3階 病棟

医師、看護師をはじめとする医療スタッフが明るく元気に働いています。

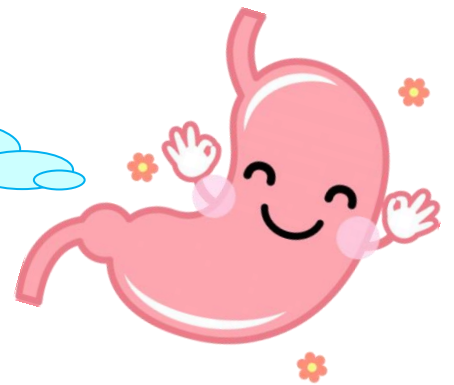
入退院が多く、手術や内視鏡検査が毎日行われている病棟です。

毎週火曜・水曜には多職種とカンファレンスを行い、情報を共有してより良い医療と看護の提供を目指しています。

・主な診療科: **消化器外科・消化器内科**

・病床数: **43 床**

・看護体制: **10:1 PNS 方式**



転倒や転落を防ぐために、
患者さんと一緒にベッドサイドで
話し合い、
療養環境を見直しています。

