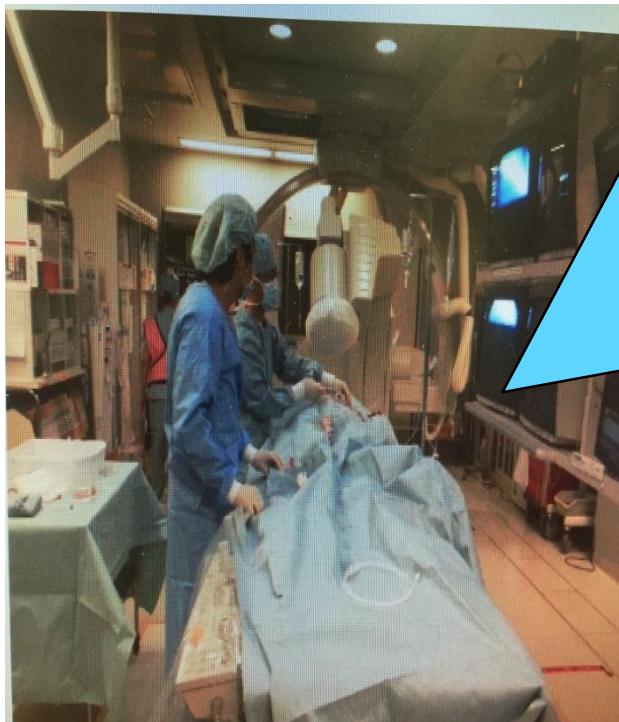


北館 4階病棟

診療科：循環器内科・腎臓内科・血管外科
病床数：47床
看護体制：10:1



当病棟では、循環器内科、腎臓内科、血管外科での治療が必要な患者様、ご家族への看護を提供しています。

循環器内科では、虚血性心疾患（心筋梗塞、狭心症）、心不全、高血圧、不整脈などの疾患に対し心臓カテーテル治療、検査や食事療法、薬物療法、ペースメーカー挿入術などを受ける患者様への看護を提供しています。

腎臓内科、血管外科では、腎不全、シャント閉塞などの疾患に対し食事療法、薬物療法やシャント作成術、血液透析や腹膜透析の導入やPTA（経皮的血管拡張術）などを受ける患者様への看護を提供しています。

心筋梗塞、狭心症、心不全など心臓疾患の患者様の疾病の再発や合併症の予防、患者様の自宅での安心出来る生活維持のために心臓リハビリテーションにも力を入れています。



医師、看護師、理学療法士、社会福祉士、栄養士など様々な業種が連携しながら患者様の一日でも早い回復のため、日々患者様と関わらせて頂いています。